

# RIDEAU DE PROTECTION

Zéro frais d'outillages / Unitaire ou série

Les rideaux de protection sont pratique et permettent de limiter l'accès à des parties de votre machine sans en interdire le mouvement.

Nécessitant un faible encombrement par rapport à leur longueur déployé, les rideaux de protection doivent être guidés de chaque coté dans des glissières ou des rails par exemple. C'est rideaux en toile sont réalisés selon vos plans.



## MATIERES :

### TOILE ENDUITE PVC

Plage de température (-10°C à + 80°C)

Couleur : noir - blanc – gris

Avantage : résistant et économique

### TOILE ENDUITE PTFE

Plage de température (-10°C à + 200°C)

Couleur : noir

Avantage : résiste très bien aux solvants et produits chimiques.

### TOILE ENDUITE POLYURETHANE (PU)

Plage de température (-10°C à + 100°C)

Couleur : noir

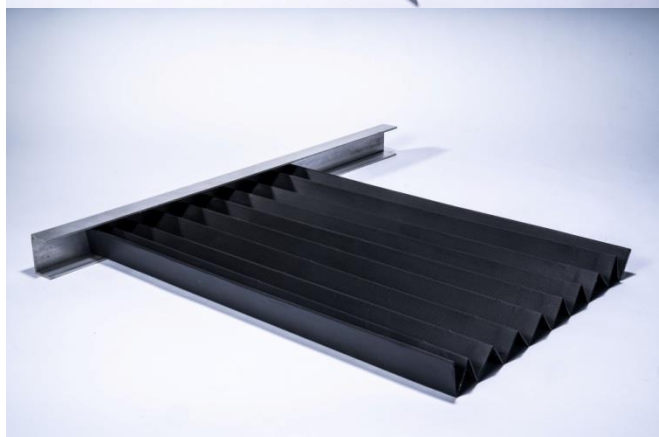
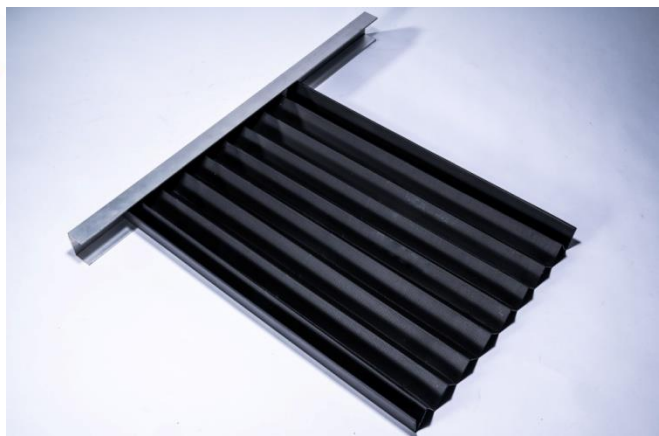
Avantage : Bonne résistance mécanique et tenue au huiles et graisses

### TOILE ARAMIDE KEVLAR

Plage de température (-10°C à + 350°C)

Couleur : aluminisé

Avantage : Grande résistance mécanique, tenue en température, résistant aux projections de soudure et isolant thermique.



[www.tmpfr.com](http://www.tmpfr.com)

Tel . +33 (0)2 41 38 47 74

Fax. +33 (0)2 41 38 43 69

E-mail : [info@tmpfr.com](mailto:info@tmpfr.com)

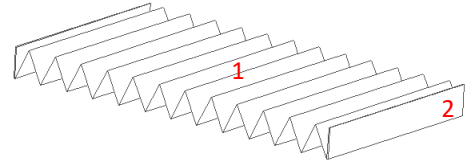
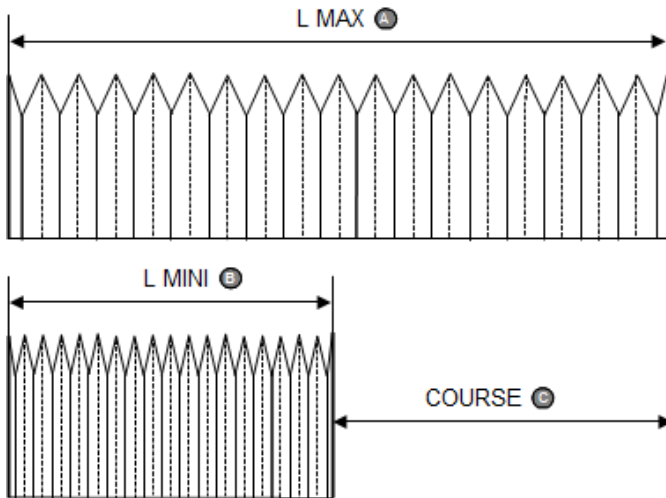
*tmp*  
L'Information des Métiers Plastiques

# Comment fonctionne un soufflet ?

**Un rideau de protection en toile est composé de 2 parties distinctes :**

1 - LE CORPS : Composé de plis (spires), c'est la partie en mouvement du rideau (extension/compression) .

2- LES FIXATIONS : réalisées sur mesure selon vos besoins, elles peuvent être de type et/ou dimensions différentes ou identiques, elles permettent de fixer le rideau à votre machine ou autre organe mécanique.



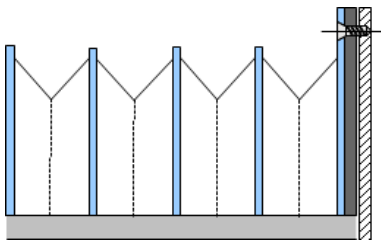
**L MAX** : est la longueur étirée (hors fixations) du rideau.

**L MINI** : est la longueur comprimée (hors fixations) du rideau. Cette cote vous sert à déterminer la place à prévoir sur vos systèmes pour loger le rideau une fois ce dernier replié au maximum.

**COURSE** : est la différence entre L MAX et L MINI ( $L MAX - L MINI = COURSE$ ), elle représente le déplacement réel du rideau.

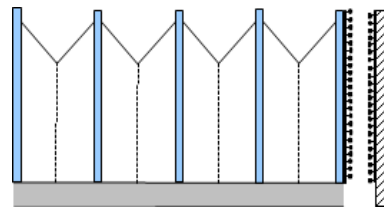
## Systeme de fixation du rideau

Brides en PVC, acier, aluminium ou inox / Forme et perçages selon plan du client



### TYPE B1

-Vis visibles (accès facile).

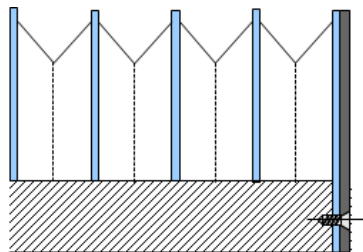


### TYPE B3

-Fixations du rideau par bande VELCRO.

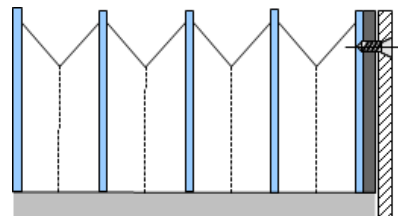
-La seconde bande VELCRO est fixé sur la machine

-Montage et démontage rapides.



### TYPE B2

-Bride pleine (Fermé)



### TYPE B4

-Suivant le profilé du soufflet

[www.tmpfr.com](http://www.tmpfr.com)

Tel . +33 (0)2 41 38 47 74

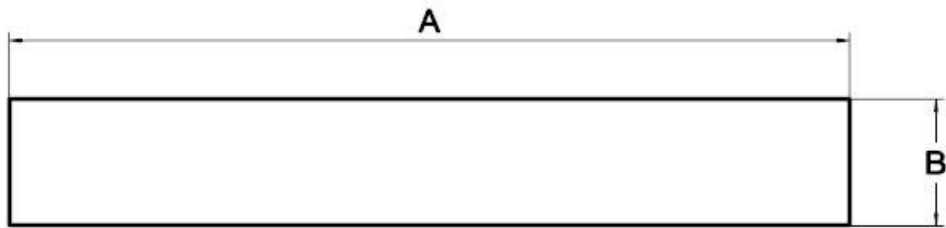
Fax. +33 (0)2 41 38 43 69

E-mail : [info@tmpfr.com](mailto:info@tmpfr.com)

*tmp*  
Information des Métiers Plastiques

# Formulaire de devis

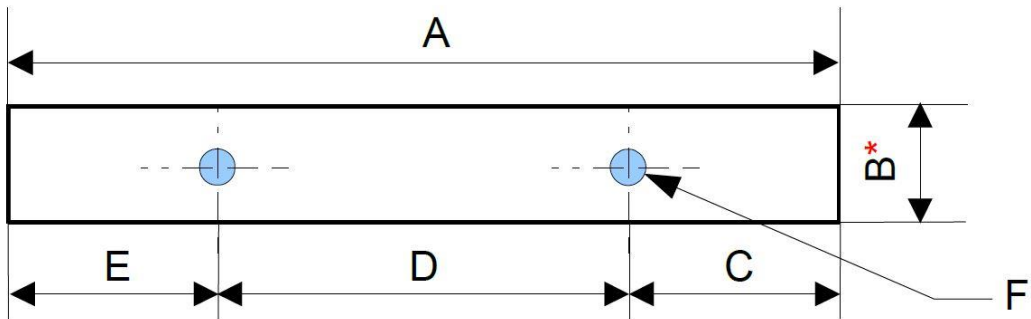
## Dimensions du soufflet



SOUFFLET :

A : ..... mm

B : ..... mm



FIXATION 1 : Type B.....

A : ..... mm

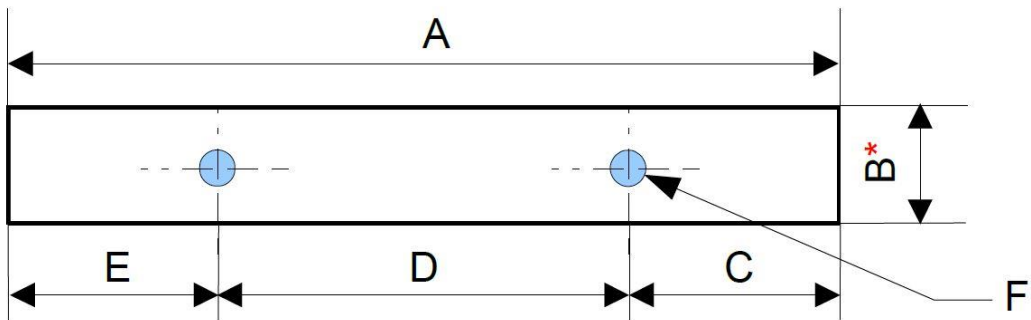
B : ..... mm

C : ..... mm

D : ..... mm

E : ..... mm

F :  $\varnothing$  ..... mm



FIXATION 1 : Type B.....

A : ..... mm

B : ..... mm

C : ..... mm

D : ..... mm

E : ..... mm

F :  $\varnothing$  ..... mm

[www.tmpfr.com](http://www.tmpfr.com)

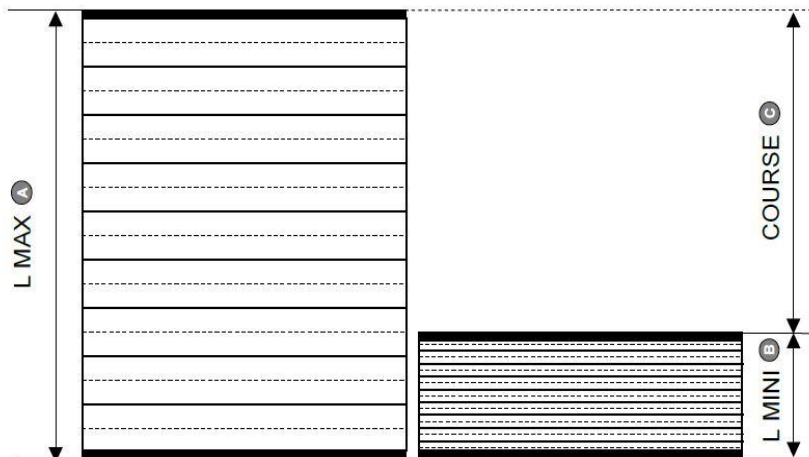
Tel . +33 (0)2 41 38 47 74

Fax. +33 (0)2 41 38 43 69

E-mail : [info@tmpfr.com](mailto:info@tmpfr.com)



# Formulaire de devis



Nombre de pièce : .....

L MAX (A) : ..... mm

L MINI (B) : ..... mm

COURSE (C) : ..... mm

## Matières

### Matière (soufflet) :

Toile PVC (noir)

Toile PVC (blanc)

Toile PVC (gris)

Toile Polyuréthane (noir)

Toile PTFE (noir)

Toile aramide Kevlar (aluminisé)

### Matière (fixations) :

PVC

acier

aluminium

inox

épaisseur : ..... mm

## Vos coordonnées

Société : .....

Nom : .....

Prénom : .....

Tel : .....

E-mail : .....

Adresse :

.....  
.....  
.....

CP : .....

VILLE : .....

PAYS : .....

[www.tmpfr.com](http://www.tmpfr.com)

Tel . +33 (0)2 41 38 47 74

Fax. +33 (0)2 41 38 43 69

E-mail : [info@tmpfr.com](mailto:info@tmpfr.com)

*Information des Matières Plastiques*  
**tmp**